

**SMDE24**  
-  
**SIAEP de la Chapelle Faucher – Cantillac**  
**Mairie**  
**24530 LA CHAPELLE FAUCHER**

---

Forage profond des Grandes Terres N°BSS BSS001VEAW  
(ex 07348X0017/F)

-

Commune de SAINT-FRONT-LA-RIVIERE

-

**Prélèvement, production et distribution d'eau potable**  
**Mise en place des périmètres de protection**

-

**Dossier d'autorisation préfectorale**

---



**PIECE 8**

**Plans des périmètres de protection**

---

**E.I Hélène SERRES**

---

1315, Route de Merle 24130 MONFAUCON  
Tel : 06.81.99.97.57 / e-mail : [serres.helene@orange.fr](mailto:serres.helene@orange.fr)  
N° SIRET : 88080914000010 - Code APE 7112B

---



## **Liste des Figures**

<i>Figure 1 : Zone d’affleurement des formations Jurassiques.....</i>	<i>5</i>
<i>Figure 2 : Localisation des périmètres de protection immédiate et rapprochée du forage des Grandes Terres sur fond IGN.....</i>	<i>6</i>
<i>Figure 3 : Localisation des périmètres de protection immédiate et rapprochée du forage des Grandes Terres sur photographie aérienne.....</i>	<i>7</i>
<i>Figure 4 : Tracé des périmètres de protection immédiate et rapprochée du forage des Grandes Terres sur plan cadastral.....</i>	<i>8</i>
<i>Figure 5 : Tracé du futur périmètre de protection immédiate du forage des Grandes Terres – Projet de division.....</i>	<i>9</i>







Figure 1 : Zone d'affleurement des formations Jurassiques



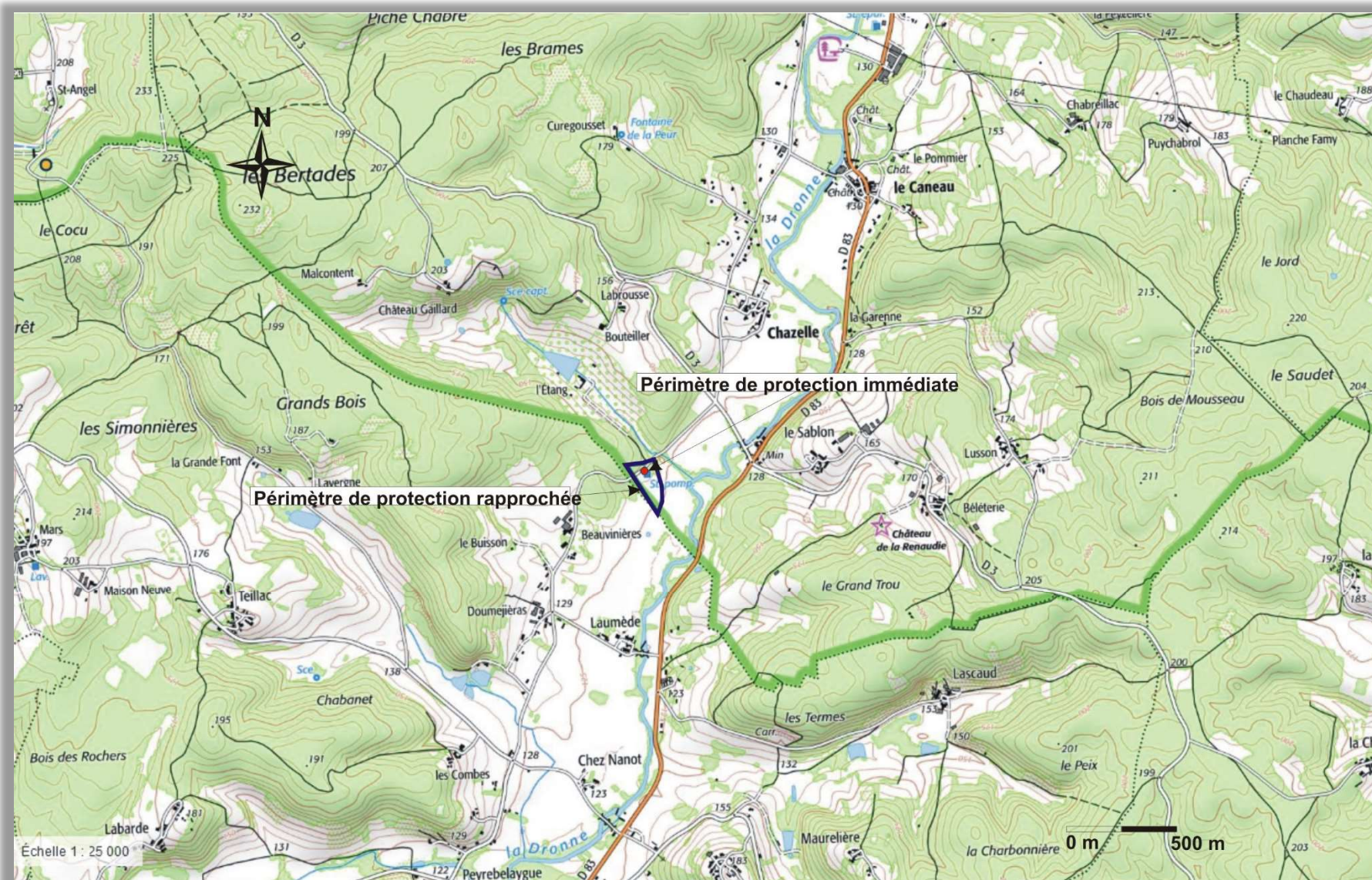
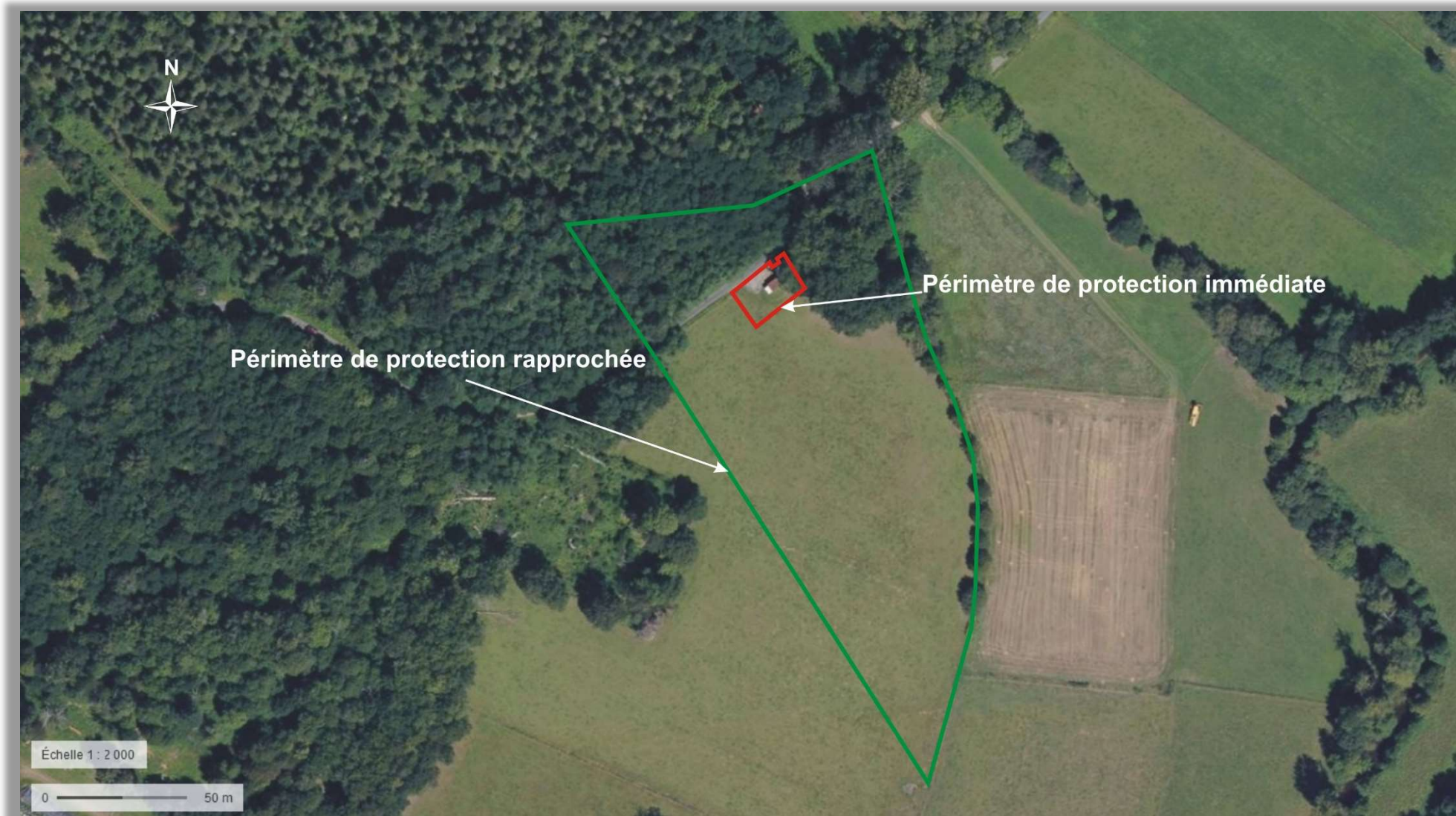


Figure 2 : Localisation des périmètres de protection immédiate et rapprochée du forage des Grandes Terres sur fond IGN





**Figure 3 : Localisation des périmètres de protection immédiate et rapprochée du forage des Grandes Terres sur photographie aérienne**

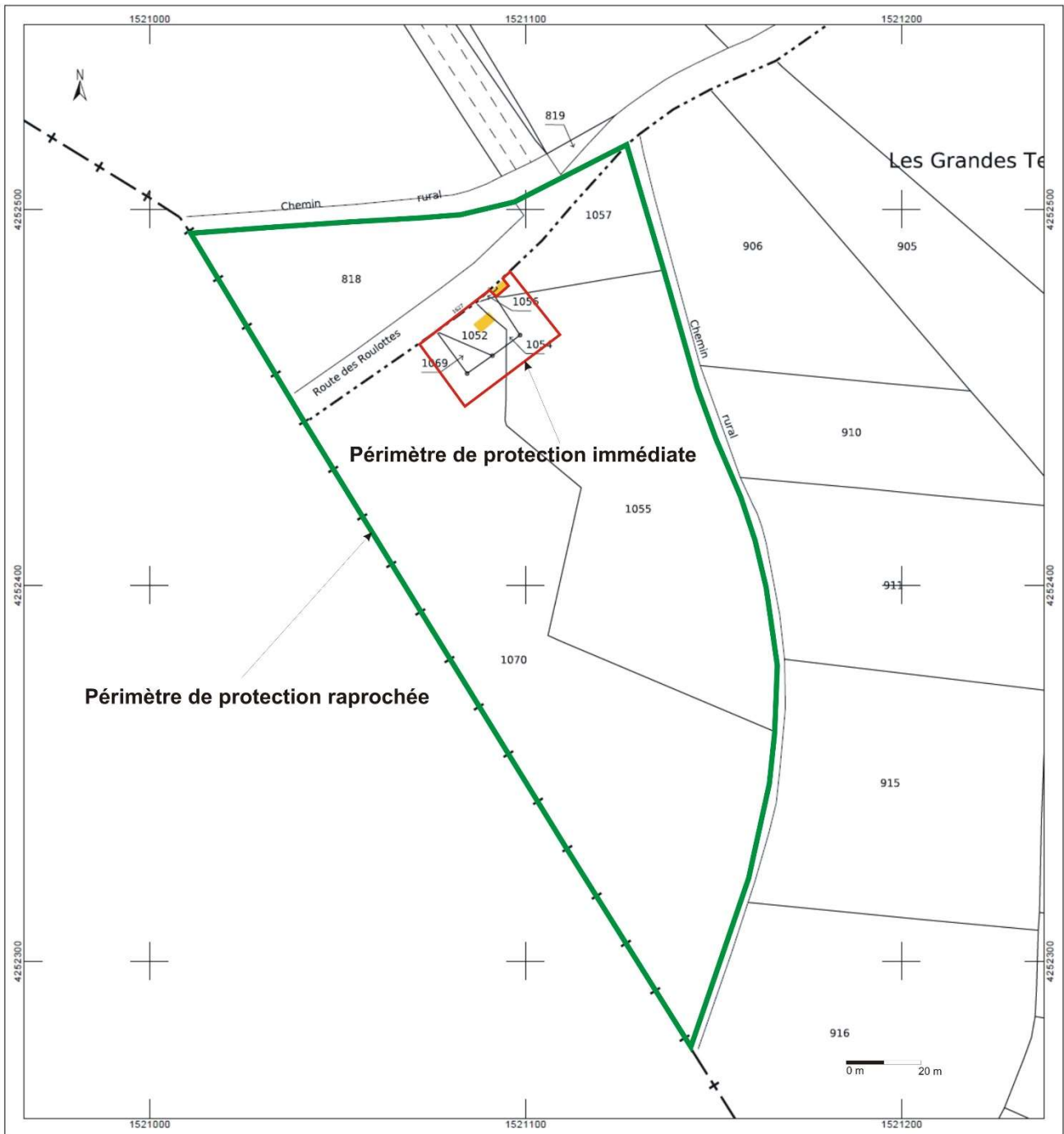


Figure 4 : Tracé des périmètres de protection immédiate et rapprochée du forage des Grandes Terres sur plan cadastral





**SMDE24**  
-  
**SIAEP de la Chapelle Faucher – Cantillac**  
**Mairie**  
**24530 LA CHAPELLE FAUCHER**

---

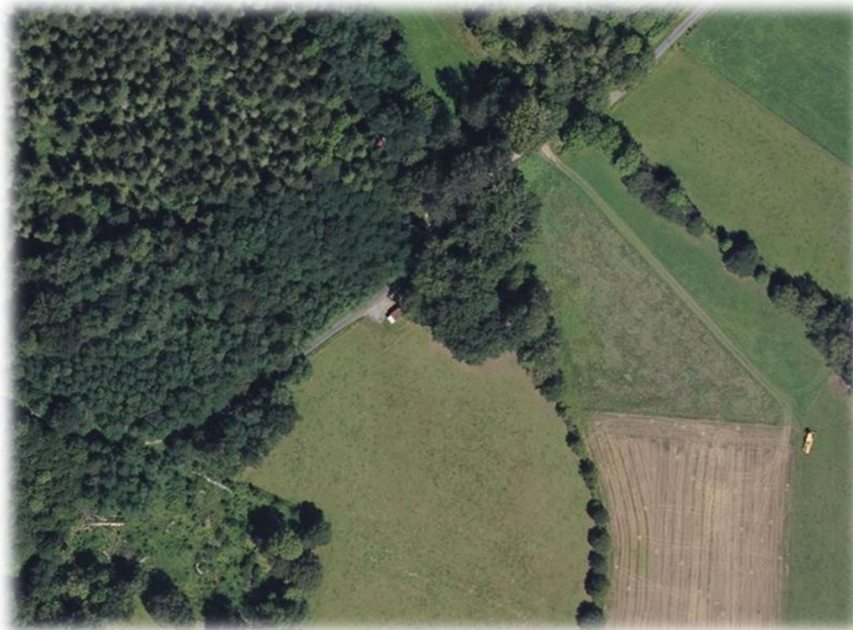
Forage profond des Grandes Terres N°BSS BSS001VEAW  
(ex 07348X0017/F)

-  
Commune de SAINT-FRONT-LA-RIVIERE

-  
**Prélèvement, production et distribution d'eau potable**  
**Mise en place des périmètres de protection**

-  
**Dossier d'autorisation préfectorale**

---



**PIECE 9**

**Tableau des prescriptions**

---

**E.I Hélène SERRES**

---

*1315, Route de Merle 24130 MONFAUCON  
Tel : 06.81.99.97.57 / e-mail : serres.helene@orange.fr  
N° SIRET : 88080914000010 - Code APE 7112B*





Prescriptions de l'Hydrogéologue agréé et de l'ARS24	
Périmètre de protection immédiate	« Le périmètre immédiat sera acquis en toute propriété par le maître d'ouvrage et sera clos, son accès sera limité aux besoins du service ».
Périmètre de protection rapprochée	<p>Est interdit :</p> <ul style="list-style-type: none"> <li>➤ L'implantation ou l'extension de bâtiment d'élevage ou de stabulations libres</li> <li>➤ Les installations de centre d'enfouissement technique, déchetterie, incinérateur,</li> <li>➤ Les installations de stockage d'hydrocarbures liquides, gazeux, de produits chimiques ou de matière dangereuse,</li> <li>➤ L'épandage, déversement ou dépôt de matières de vidange, matières dangereuses, boues de station d'épuration, résiduaire d'agroalimentaire...</li> <li>➤ L'implantation de canalisations d'hydrocarbures liquides, ou de tous autres produits liquides, gazeux susceptibles de porter atteinte directement ou indirectement à la qualité des eaux,</li> <li>➤ La création de toute activité artisanale ou industrielle, superficielle ou souterraine, même provisoire qui peut être cause de pollutions,</li> <li>➤ L'ouverture et l'exploitation de carrières ou de gravières,</li> <li>➤ L'implantation de puits, forage ou tout ouvrage captant les eaux hormis pour l'AEP</li> <li>➤ La création de plan d'eau de moins de 2000 m<sup>2</sup>.</li> <li>➤ Le camping caravanning même sauvage</li> <li>➤ Tout fait susceptible de porter atteinte à la qualité des eaux souterraines ou superficielles</li> </ul> <p>Le pacage des animaux est autorisé sous réserve que la concentration en unité de bétail n'entraîne pas la mise à nu des sols</p>

**SMDE24**

-  
**SIAEP de la Chapelle Faucher – Cantillac**  
**Mairie**  
**24530 LA CHAPELLE FAUCHER**

---

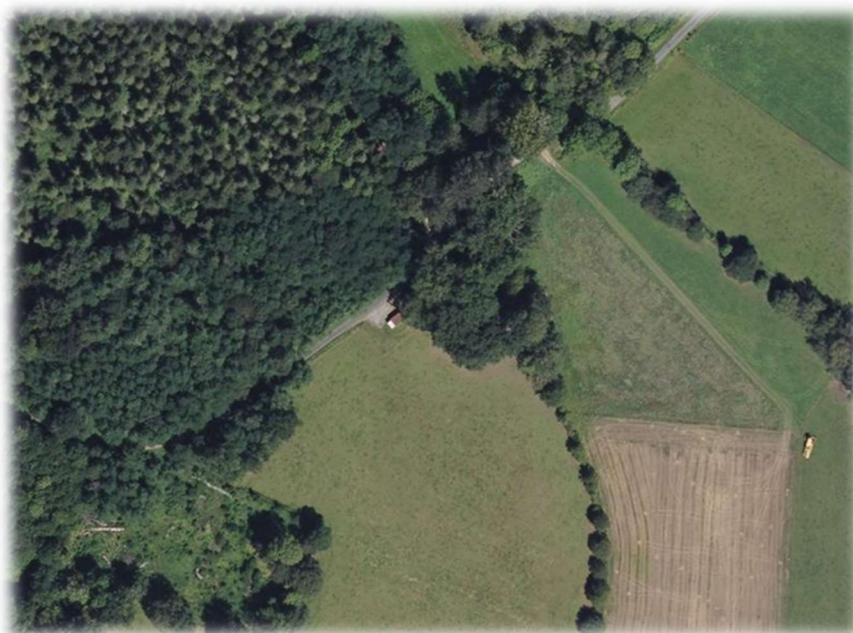
Forage profond des Grandes Terres N°BSS BSS001VEAW  
(ex 07348X0017/F)

-  
Commune de SAINT-FRONT-LA-RIVIERE

-  
**Prélèvement, production et distribution d'eau potable**  
**Mise en place des périmètres de protection**

-  
**Dossier d'autorisation préfectorale**

---



**PIECE 10**

**Etat parcellaire**

---

**E.I Hélène SERRES**

---

*1315, Route de Merle 24130 MONFAUCON  
Tel : 06.81.99.97.57 / e-mail : serres.helene@orange.fr  
N° SIRET : 88080914000010 - Code APE 7112B*





➤ Périmètre de protection immédiate

Les parcelles 1069, 1052, 1054 et 1056 section D de la commune de Saint-Front-La-Rivière (Périmètre de protection immédiate) appartiennent à la commune.

Personne(s) morale(s)

Raison sociale			Numéro SIREN	Sigle	Droit	Adresse des titulaires de droit	
COMMUNE DE SAINT FRONT LA RIVIERE			212404107		P	MAIRIE 24300 ST-FRONT-LA-RIVIERE	
410	D	1056	0ha00a05ca	Taillis		les grandes terres	⊙
410	D	1054	0ha00a49ca	Lande		les grandes terres	⊙
410	D	1052	0ha01a40ca	Sol		les grandes terres	⊙
410	D	1069	0ha00a49ca	Sol		les grandes terres	⊙

➤ Périmètre de protection rapprochée

Le tableau suivant donne l'état parcellaire du périmètre de protection rapprochée défini par l'hydrogéologue agréé.

Section	N° parcelle	Commune	Propriétaire	Adresse	Surface parcelle (en m2)	Surface concernée par le PPR après acquisition du PPI (en m2)
D	818	Saint-Front-La-Rivière	SCI L'Etang de Saint Front La Rivière	621 Chemin de l'Etang 24300 Saint Front La Rivière	2 175	2 175
D	1057	Saint-Front-La-Rivière	M. VILLEVEYGOUX Hubert	Beauvinières 24530 QUINSAC	840	810
D	1055	Saint-Front-La-Rivière			5 351	5 178
D	1070	Saint-Front-La-Rivière			8 046	7 946
Route communale		Saint-Front-La-Rivière			/	820
<b>Total</b>						<b>16 929</b>

